

03 сентября 2019 г.

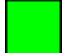



№ 783 - ОМП ЧС

Организациям и учреждениям
 в соответствии с Табелем передачи
 прогностической информации

ОПЕРАТИВНЫЙ ЕЖЕДНЕВНЫЙ ПРОГНОЗ чрезвычайных ситуаций (ЧС) на территории Калининградской области с 03 сентября 2019 года по 04 сентября 2019 года

Подготовлен на основании информации Калининградского ЦГМС, Управления Федеральной службы по надзору
 в сфере защиты прав потребителей и благополучия человека по Калининградской области, Центрального управления
 Федеральной службы по экологическому, технологическому и атомному надзору, ИЗМИРАН, Филиала ФГБУ
 «Администрация морских портов Балтийского моря» в порту Калининград

ПРЕДУПРЕЖДЕНИЕ об опасных гидрометеорологических явлениях: нет

	Погода безопасна		Погода потенциально опасна, возможны неблагоприятные (НЯ) гидрометеорологические явления		Погода опасна. Имеется вероятность стихийных бедствий, нанесения ущерба		Погода очень опасна. Имеется вероятность крупных разрушений и катастроф
--	------------------	---	--	---	---	---	---

1. АНАЛИЗ РИСКА (ОПЕРАТИВНАЯ ИНФОРМАЦИЯ)

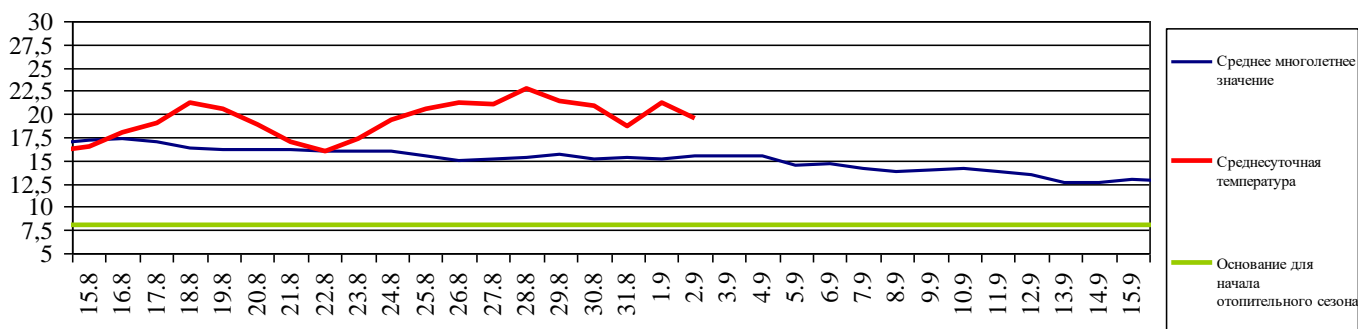
1.1. МОНИТОРИНГ

1.1.1. Метеорологический на 06.00 МСК по данным Гидрометцентра России (meteoinfo.ru)

Метеорологические величины	Балтийск	Пионерский	Калининград	Железнодорожный	Черняховск	Советск
Т воздуха, °С	17,5	13,5	14,4	13,2	13,2	13,2
Направление ветра	северо-западный	юго-западный	западный	юго-западный	южный	южный
Скорость ветра, м/с	3	1	1	1	1	3
Видимость, км	20	10	10	10	10	20
Осадки за 24 ч., мм	0,5	0,7	0,7	10,0	8,0	4,0
Комментарий к погоде	нет	ливневый дождь	ливневый дождь слабый	нет	нет	ливневый дождь

Вывод: метеорологические явления, способные вызвать ЧС, не наблюдались.

1.1.2. Средняя суточная температура воздуха в г. Калининград



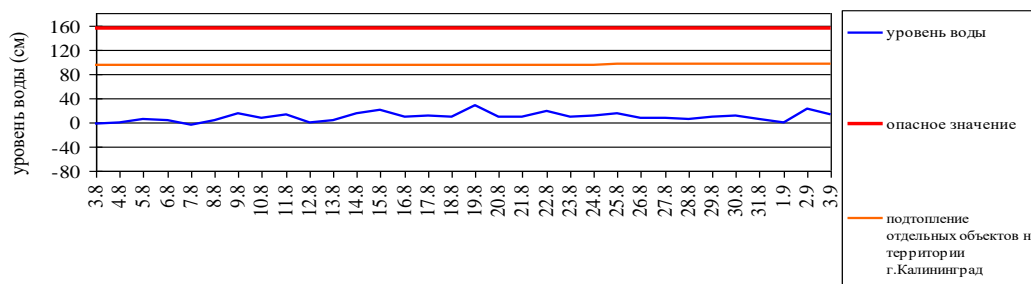
Отопительный период должен начинаться не позднее и заканчиваться не ранее дня, следующего за днем окончания 5-дневного периода, в течение которого соответственно среднесуточная температура наружного воздуха ниже 8°С или среднесуточная температура наружного воздуха выше 8°С. (Постановление Правительства РФ от 06.05.2011 №354 (в ред. Постановления Правительства РФ от 25.12.2015 N 1434) "О предоставлении коммунальных услуг собственникам и пользователям помещений в многоквартирных домах и жилых домов").

1.1.3. Гидрологический (информация Калининградского ЦГМС-филиала ФГБУ Северо-Западное УГМС, Администрации Морского порта Калининград)

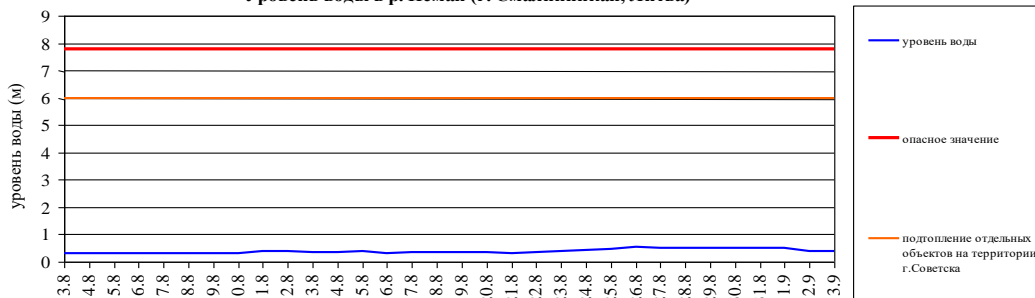
Паводковая обстановка (существенные изменения в режиме рек области):

уровень воды на реках области не приближаются к опасным значениям

Уровень воды в р. Преголя относительно "0" поста МПК (г. Калининград)



Уровень воды в р. Неман (г. Смалининкай, Литва)



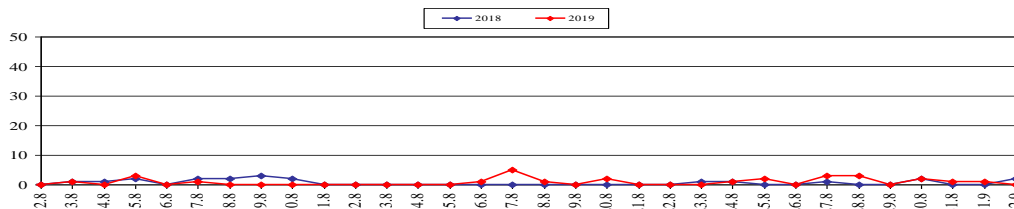
1.1.4. Лесопожарный (информация агентства по охране, воспроизводству и использованию объектов животного мира и лесов Калининградской области и ЦУКС ГУ МЧС России по Калининградской области):

Класс пожарной опасности	I	II	III	IV	V
Степень опасности	отсутствует	малая	средняя	высокая	чрезвычайная

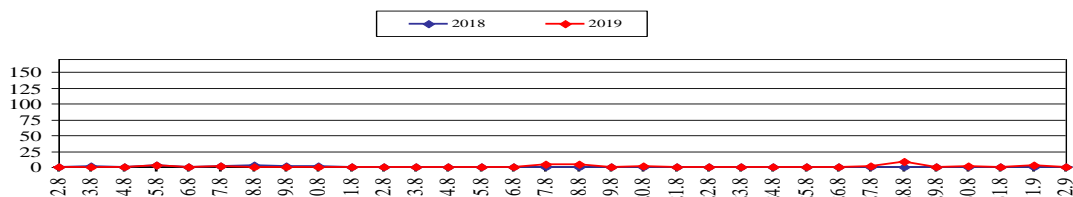
Пункт наблюдения	Класс пожарной опасности по условиям погоды	Степень пожарной опасности
Калининград	3	средняя
Пионерск	4	высокая
Балтийск	4	высокая
Советск	1	отсутствует
Железнодорожный	3	средняя
Черняховск	3	средняя
Мамонovo	3	средняя

	За сутки	АППГ	Всего в 2019 году
Количество природных пожаров:	0	2	1628
в том числе ландшафтных пожаров:	0	2	1584
в том числе лесных пожаров:	0	0	44
Действующие лесные пожары	нет	нет	нет

Количество ландшафтных пожаров (2018, 2019 гг., июль-август)



Площадь ландшафтных пожаров, га (2018, 2019 гг., июль-август)



1.1.5. Агрометеорологический

Опасные явления	Место (наблюдательные подразделения КЦГМС)	Срок	Примечания
Переувлажнение почвы	нет	нет	нет
Засуха атмосферная	нет	нет	нет
Заморозки	нет	нет	нет

1.1.6. Радиационный

№	Станция мониторинга	Долгота, град.	Широта, град.	Высота, м	Пределы колебания фонового уровня	МЭД гамма-излучения, мкЗв/ч (мкР/ч)
1.	Балтийск	19.88	54.65	4	0,10 – 0,16 мкЗв/ч (10 – 16 мкР/ч)	0,13 (14)
2.	Мамоново	19.93	54.47	28		0,12 (13)
3.	Пионерский	20.15	54.95	39		0,11 (12)
4.	Калининград	20.55	54.72	21		0,14 (15)
5.	Железнодорожный	21.30	54.37	50		0,11 (12)
6.	Черняховск	21.77	54.63	25		0,11 (12)
7.	Советск	21.93	55.08	37		0,13 (14)

1.1.7. Химический (постоянно осуществляется собственниками и эксплуатирующими организациями стационарных химически опасных объектов)

Выбросов (сбросов) в атмосферу, гидросферу, и литосферу АХОВ на территориях химически опасных объектов, в санитарно-защитных и охранных зонах не обнаружено.

1.1.8. Геофизический

Геомагнитная обстановка:	спокойная, с отдельными периодами неустойчивости
Вспышечная активность солнца:	очень низкая



На графике представлен общий поток рентгеновского излучения Солнца, получаемый со спутников серии GOES в режиме реального времени. Солнечные вспышки видны в виде всплесков интенсивности. Во время мощных вспышек происходят нарушения радиосвязи в ВЧ диапазоне на дневной стороне Земли.

1.1.9. Эпидемиологический, эпизоотический и фитосанитарный

Эпидемиологическая обстановка:	благополучная
Эпизоотическая обстановка:	неблагополучная из-за очага АЧС в Гусевском ГО

Фитосанитарная обстановка:	благополучная
----------------------------	---------------

1.1.10. Техногенных и природных ЧС, аварий и инцидентов, близких по параметрам к ЧС

Характер	Место	Дата	Описание
нет	нет	нет	нет

1.2. ПРОГНОСТИЧЕСКАЯ ИНФОРМАЦИЯ

1.2.1. Прогноз метеорологических условий по территории Калининградской области на сутки и последующие двое суток - (информация Калининградского ЦГМС)

Дата	03.09.2019	04.09.2019		05.09.2019
Время	09.00-21.00	21.00-09.00	09.00-21.00	21.00-09.00
Облачность	облачно с прояснениями	переменная облачность	переменная облачность	облачно с прояснениями
Осадки	местами кратковременный дождь	утром местами кратковременный дождь	местами кратковременный дождь	местами небольшой дождь
Ветер	западный, юго-западный 4-9 м/с	юго-западный 5-10 м/с	юго-восточный 5-10 м/с	юго-восточный, южный 5-10 м/с
Температура	+16...+21 ⁰ С	+10...+15 ⁰ С	+18...+23 ⁰ С	+11...+16 ⁰ С
Явления	нет	нет	нет	нет
Видимость	3-7 км	3-7 км	3-7 км	3-7 км
Выводы	Метеорологические явления, способные вызвать ЧС, не прогнозируются.			

1.2.2. Вспомогательный прогноз метеорологических условий по пунктам Калининградской области на сутки (информация Гидрометцентра России)

Метеорологические величины	Пункты наблюдения					
	Балтийск	Пионерский	Калининград	Железнодорожный	Черняховск	Советск
Т воздуха днем/ночью, ⁰ С	22/16	22/14	21/12	21/11	21/10	21/11
Осадки, мм	0,7	0,5	0,5	0,6	0,5	0,4
Направление ветра	западный	западный	западный	западный	северо-западный	западный
Скорость ветра м/с	2	5	3	3	3	3
Комментарий к прогнозу погоды	переменная облачность, небольшой дождь	переменная облачность, небольшой дождь	переменная облачность, небольшой дождь	переменная облачность, небольшой дождь	переменная облачность, небольшой дождь	переменная облачность, небольшой дождь

1.2.3. Агрометеорологический прогноз:

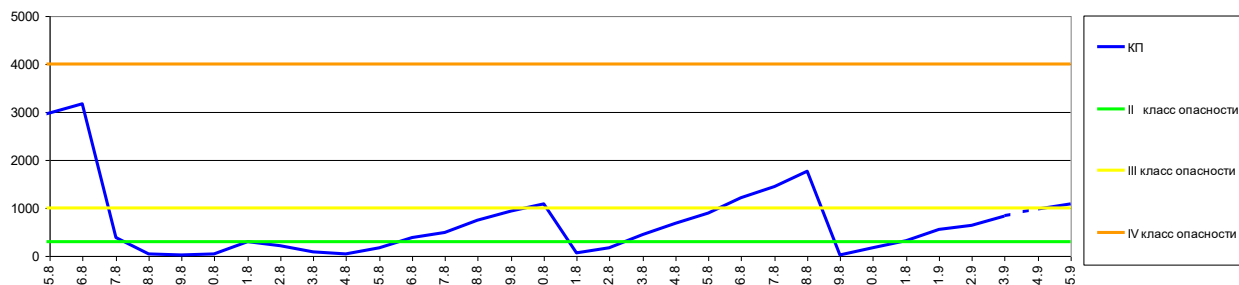
В течение суток опасные агрометеорологические явления не прогнозируются.

1.2.4. Прогноз космической погоды:

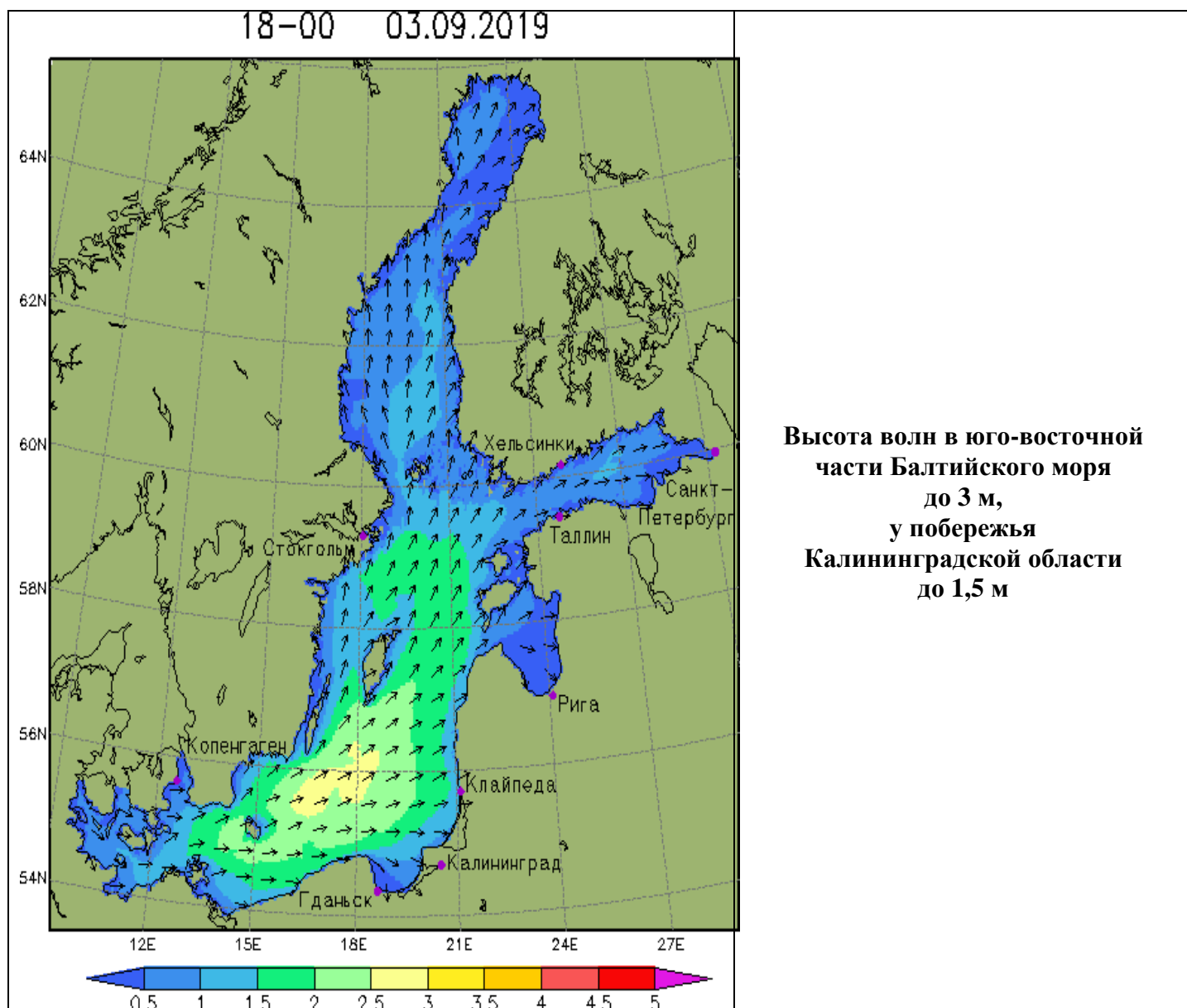
Вспышечная активность ожидается очень низкая. Геомагнитное поле очень спокойное. Радиационная обстановка – невозмущенная. Возможны ухудшение условий КВ-радиосвязи в отдельные часы суток.

1.2.5 Прогноз пожарной опасности лесов по условиям погоды:

Комплексный показатель пожарной опасности лесов по условиям погоды за период с 5 августа по 2 сентября и прогноз на 3-5 сентября 2019 года (расчёт по метеостанции г.Калининград)



1.2.6. Прогноз высоты волны и направления волн в Балтийском море



1.2.7. Прогноз природных опасностей на территории Европы



2. ОЦЕНКА РИСКА

2.1. ПРОГНОЗ ЧРЕЗВЫЧАЙНЫХ СИТУАЦИЙ

2.1.1. Природные чрезвычайные ситуации

Возможные ЧС:

(на основании анализа данных многолетних наблюдений, краткосрочного метеопрогноза, с учетом возможных природных опасностей на территории европейских стран)

не прогнозируются

2.1.2. Техногенные чрезвычайные ситуации

Возможные ЧС:

(на основании анализа данных многолетних наблюдений)

локального характера, обусловленные:
- авариями на автодорогах (0,005).

2.1.3. Биолого-социальные чрезвычайные ситуации

Возможные ЧС:

(на основании данных многолетних наблюдений и анализа эпидемиологической, эпизоотической и фитосанитарной обстановки)

не прогнозируются

Начальник отдела
Дежурный по отделу

Герасимов В.К.
Асташина Е.И.